

FUENTE SIMAT (SISTEMA INTEGRADO DE MATRÍCULAS)
CORTE: 31 DE JULIO DE 2019

ATENCIÓN A LOS ESTUDIANTES MIGRANTES PROCEDENTES DE VENEZUELA EN LOS COLEGIOS OFICIALES DE BOGOTÁ

En la Ciudad Educadora hay oportunidades educativas para todos sin importar su nacionalidad o condición migratoria. Actualmente en los colegios oficiales de Bogotá hay **25.378 estudiantes** provenientes de Venezuela

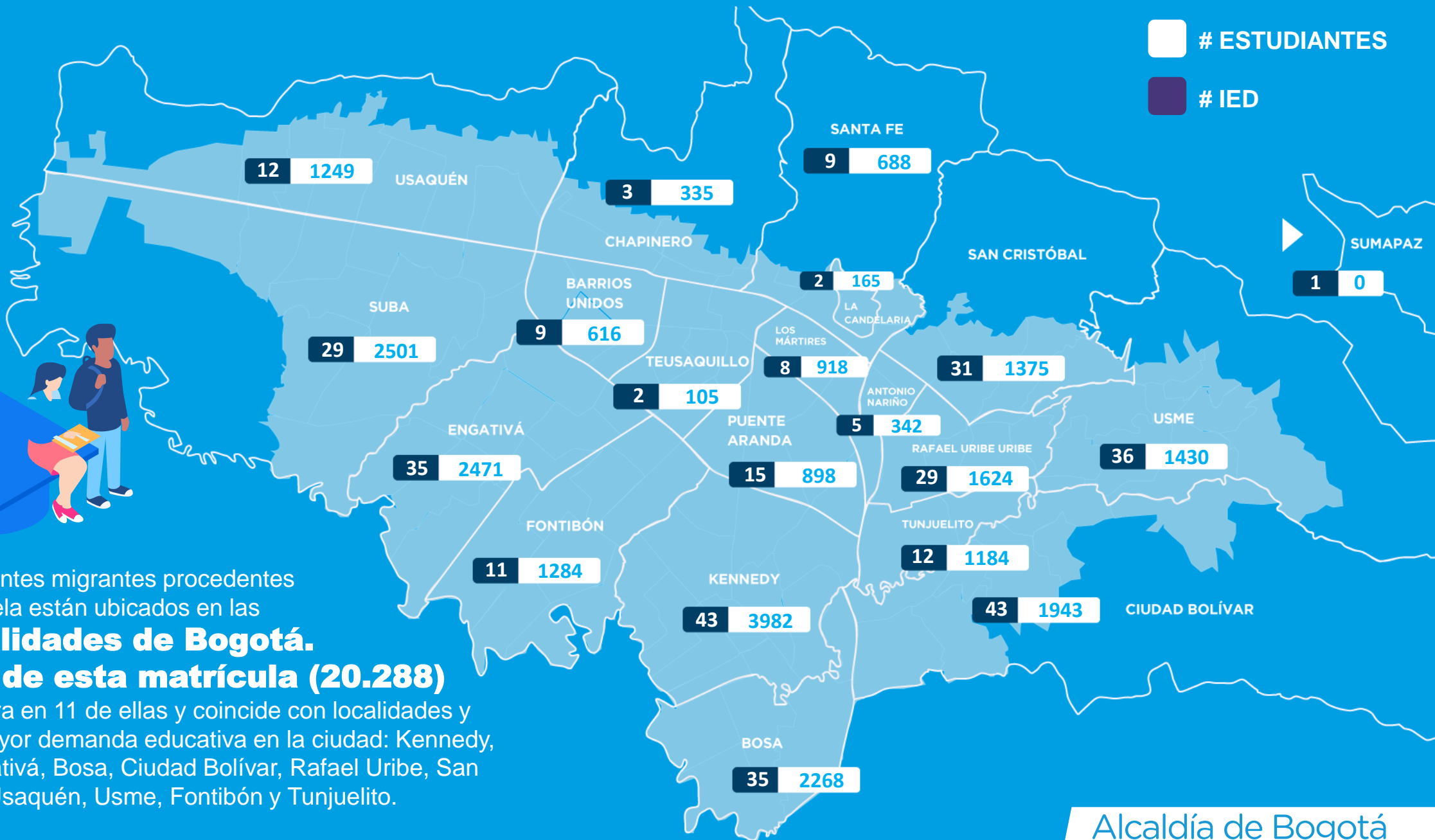




Los estudiantes migrantes procedentes de Venezuela están ubicados en las

20 localidades de Bogotá. **El 84% de esta matrícula (20.288)**

se concentra en 11 de ellas y coincide con localidades y UPZ de mayor demanda educativa en la ciudad: Kennedy, Suba, Engativá, Bosa, Ciudad Bolívar, Rafael Uribe, San Cristóbal, Usaquén, Usme, Fontibón y Tunjuelito.

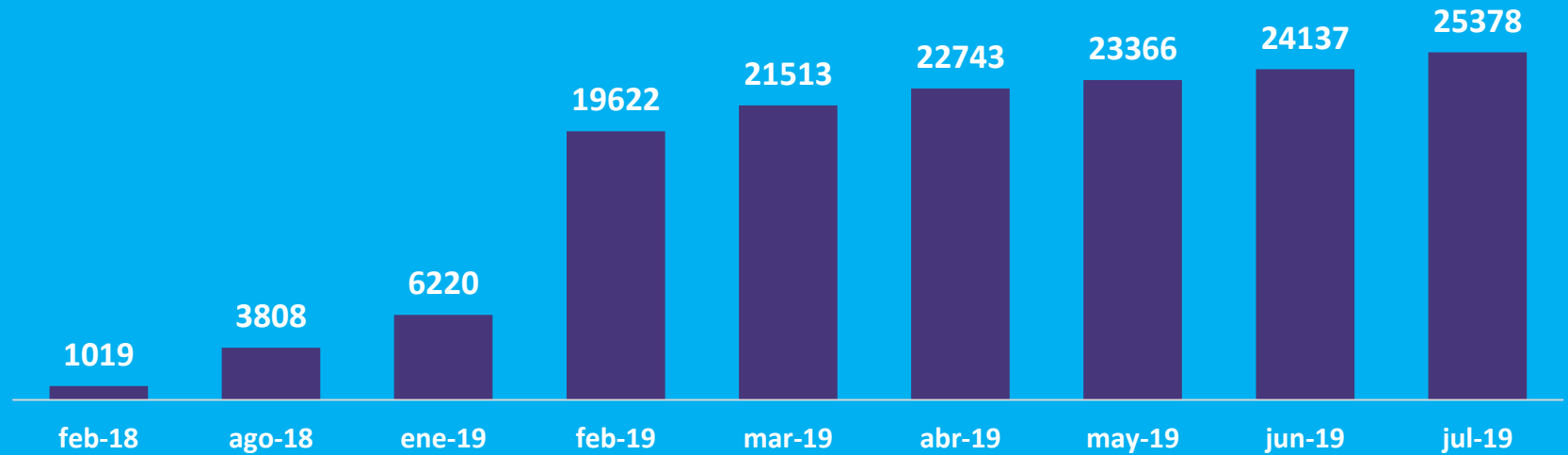
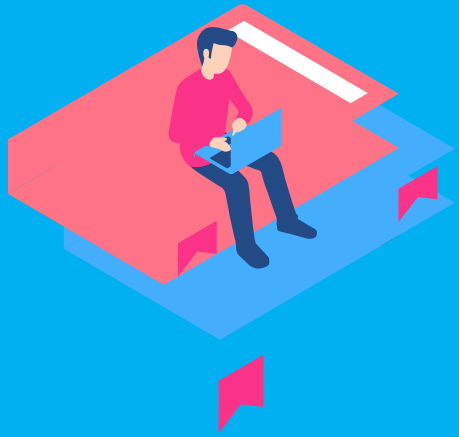


MATRÍCULA POR LOCALIDAD



LOCALIDAD	MATRÍCULA TOTAL	MATRÍCULAS ESTUDIANTES MIGRANTES	%
ANTONIO NARIÑO	9.630	342	0,04 %
BARRIOS UNIDOS	12.417	616	0,08 %
BOSA	103.176	2268	0,29 %
CHAPINERO	3.068	335	0,04 %
CIUDAD BOLÍVAR	91.696	1943	0,25 %
ENGATIVÁ	62.278	2471	0,32 %
FONTIBÓN	24.040	1284	0,17 %
KENNEDY	110.957	3982	0,51 %
LA CANDELARIA	2.863	165	0,02 %
LOS MARTIRES	10.036	918	0,12 %

LOCALIDAD	MATRÍCULA TOTAL	MATRÍCULAS ESTUDIANTES MIGRANTES	%
PUENTE ARANDA	23.525	898	0,12 %
RAFAEL URIBE	56.627	1624	0,21 %
SAN CRISTÓBAL	49.936	1375	0,18 %
SANTA FE	8.981	688	0,09 %
SUBA	76.624	2501	0,32 %
SUMAPAZ	754	0	0,00 %
TEUSAQUILLO	3.159	105	0,01 %
TUNJUELITO	33.812	1184	0,15 %
USAQUEN	24.244	1249	0,16 %
USME	68.443	1430	0,18 %
TOTAL	776.266	25.378	3,3 %



MATRÍCULA ESTUDIANTES PROCEDENTES DE VENEZUELA

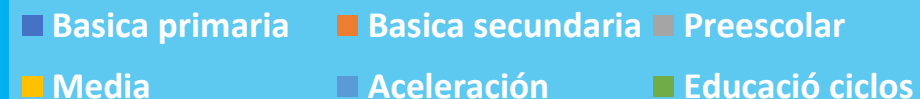
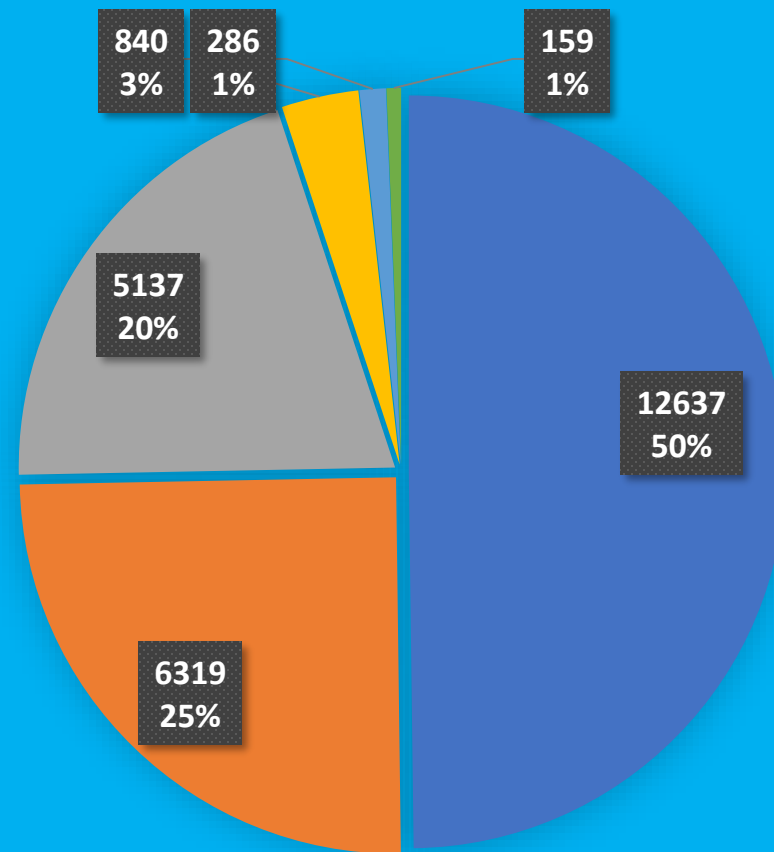
La matrícula ha tenido una tendencia creciente de estudiantes migrantes procedentes de Venezuela. Entre junio y julio tuvo un **incremento del 4,89%** lo que corresponde a **1.241 nuevos estudiantes** en los establecimientos educativos oficiales.



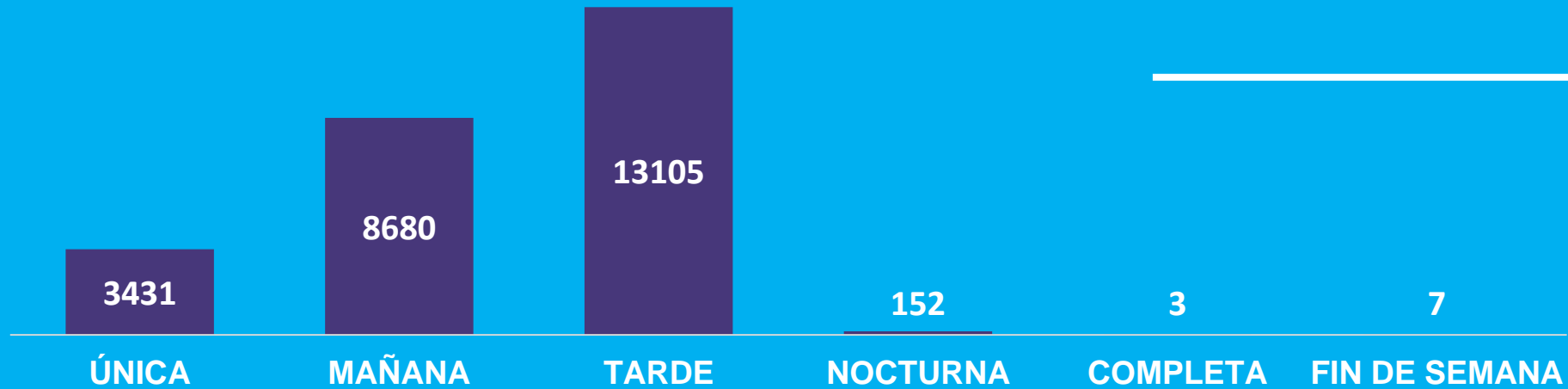
NIVEL EDUCATIVO



El **49,8%** están en **Básica Primaria** seguida de la Básica Secundaria con un **24,9%**, el nivel Preescolar con el **20,2%**. En la Media el **3,3%**, Aceleración con el **1,1%** y educación por ciclos **0,6%**.



JORNADA

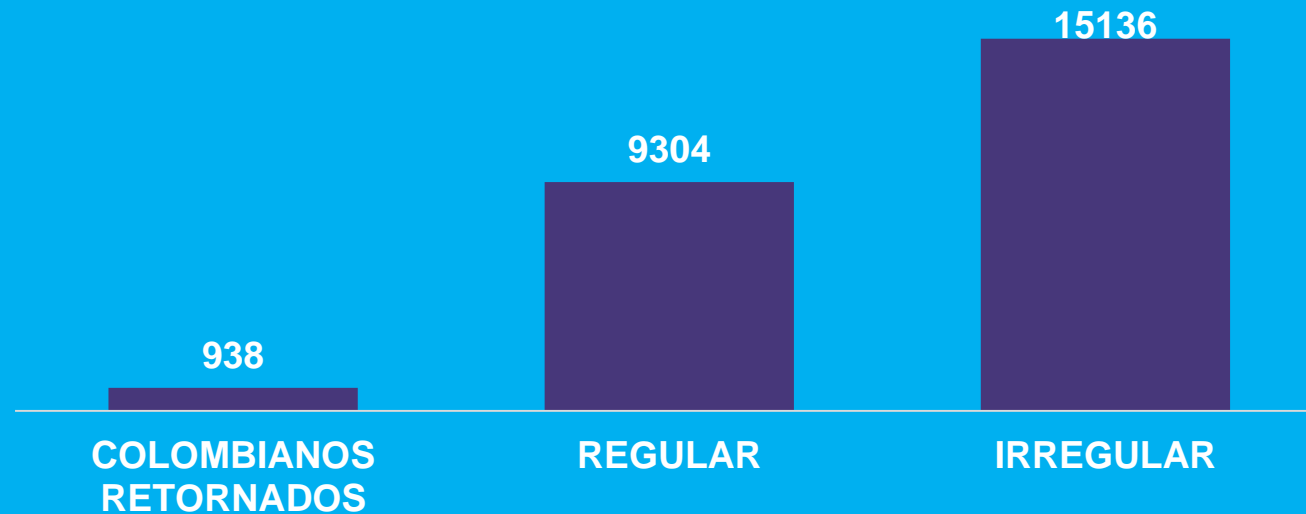


En la jornada de la tarde están matriculados más de la mitad de los estudiantes (51,6%), en la jornada mañana el 34,2% y en la jornada única el 13,5%. En las jornadas nocturna, completa y fin de semana están el 0,6% de los estudiantes migrantes.



CONDICIÓN MIGRATORIA

El 59,6% está en condición irregular, el 36,7% en condición regular y los colombianos retornados con un 3,7%.



FUENTE: El tipo de documento registrado en el SIMAT, determina la condición migratoria de los estudiantes en el país; la condición de retornado, se infiere al tener en cuenta la variable tipo de documento y nacionalidad reportados en el Sistema Integrado de Matrícula – SIMAT por parte de los colegios oficiales”